



ROMÂNIA  
JUDEȚUL OLT  
COMUNA TRAIAN  
CONSILIUL LOCAL  
Tel. 0249/543301  
Fax. 0249/543624

NR\_38/\_21.12.2015\_

## HOTĂRÂRE

Referitor la: aprobarea rectificării bugetului local al comunei Traian, pe anul 2015

Având în vedere:

- prevederile Legii 186/2014 privind aprobarea bugetului de stat pe anul 2015;
- prevederile Legii 273/2006 Legea finanțelor publice locale cu modificările și completările ulterioare;
- adresa nr. OT 138844/14.12.2015 a A.J.F.P. Olt;
- prevederile OUG 63/2010 pentru modificarea și completarea Legii 273/2006 Legea finanțelor publice locale;
- prevederile Legii 571/2003 Codul fiscal cu modificările ulterioare;
- prevederile art. 36 al. (4) lit. a din Legea 215/2001 privind administrația publică locală republicată;
- prevederile Legii 52/2003 privind transparența decizională în administrația publică;
- referatul compartimentului financiar –contabil nr. 5444/15.12.2015;
- rapoartele de avizare ale comisiilor de specialitate ale Consiliului Local Traian înregistrate la nr. 5499/18.12.2015;

În temeiul: art. 45 al. (6), art. 36 al. (4) și art. 115 (1) lit. b din Legea 215/2001 privind administrația publică locală republicată;

### CONSILIUL LOCAL AL COMUNEI TRAIAN

#### HOTĂRĂȘTE:

Art. 1. Aprobarea rectificării bugetului local al comunei Traian, pe anul 2015, conform anexei.

Art. 2. Prezenta hotărâre se va comunica Primarului comunei Traian, Instituției Prefectului Olt, iar un exemplar se va afișa la sediul administrativ.

PREȘEDINTE DE ȘEDINȚĂ  
PÎRLOGEA MARIN

CONTRAȘEMNEAZĂ  
SECRETAR  
MARIANA BEJAN

Adoptată în ședința publică din data de 21.12.2015 cu un nr. de 13 voturi din totalul de 13 consilieri prezenți

## RAPORT

### PREVED. RECTIFICARI A BUGETULUI LOCAL

11/12/2014 14:11:11

In conformitate cu Legea mandatelor publice locale nr.273/2006 cu modificarile si completarile ulterioare, fiecare unitate administrativ-teritoriala întocmeste buget în conditii de autonomie fiscală ținând cont de prioritățile comunității locale și reglementările Legii bugetului de stat anual.

Dupa aprobarea bugetelor locale pot fi aprobate acte normative cu implicatii asupra acestora, dar numai cu precizarea surselor de acoperire a diminuării veniturilor sau majorării cheltuielilor bugetare aferente exercitiului bugetar pentru care s-au aprobat bugetele respective (Legea 273/2006 cap. II art.14 al.5)

*Actiunile se referă la bugetul rectificat, la bugetul de credit, la bugetul de rezervă*

Art.14 al.5 din Legea 273/2006 prevede că: "Actele normative care modifică bugetul local trebuie întocmite în condițiile prezentei legi și aprobate de consiliul local."

Influența asupra bugetului municipal este bugetul de credit care se constituie din suma majorării acestuia, cu suma de 14.000.000 lei, pentru a cuprinde 68.000.000 lei, bugetul local fiind anul echilibrat (deficitul bugetar programat este zero).

Propunem consiliului local *aprobarea bugetului local rectificat* conform anexelor care fac parte integrantă din prezentul, precum și *Programul de investiții* în forma finală.

CONSTATĂM CĂ ÎN 2014 S-A ÎNCHIS ANUL FINANCIAR

2014









to be credited

## Index

$$N_{\text{eff}} = \frac{1}{2} \left( \frac{1}{\beta} \frac{\partial \ln Z}{\partial \beta} + \frac{1}{\beta} \frac{\partial \ln Z}{\partial \ln \beta} \right)$$

1. *Chlorophyll a* (Chl *a*)

From  
indicator

Document type code

Precedence order

Precedence order code

Group  
number

Document  
code

Document  
category

Document description  
string identifier  
code

From

From II

From III

From IV



100

Assurance en la dca

Se venden en la dca

Se venden en la dca

Budget  
total

Budget  
operativo

Budget  
económico

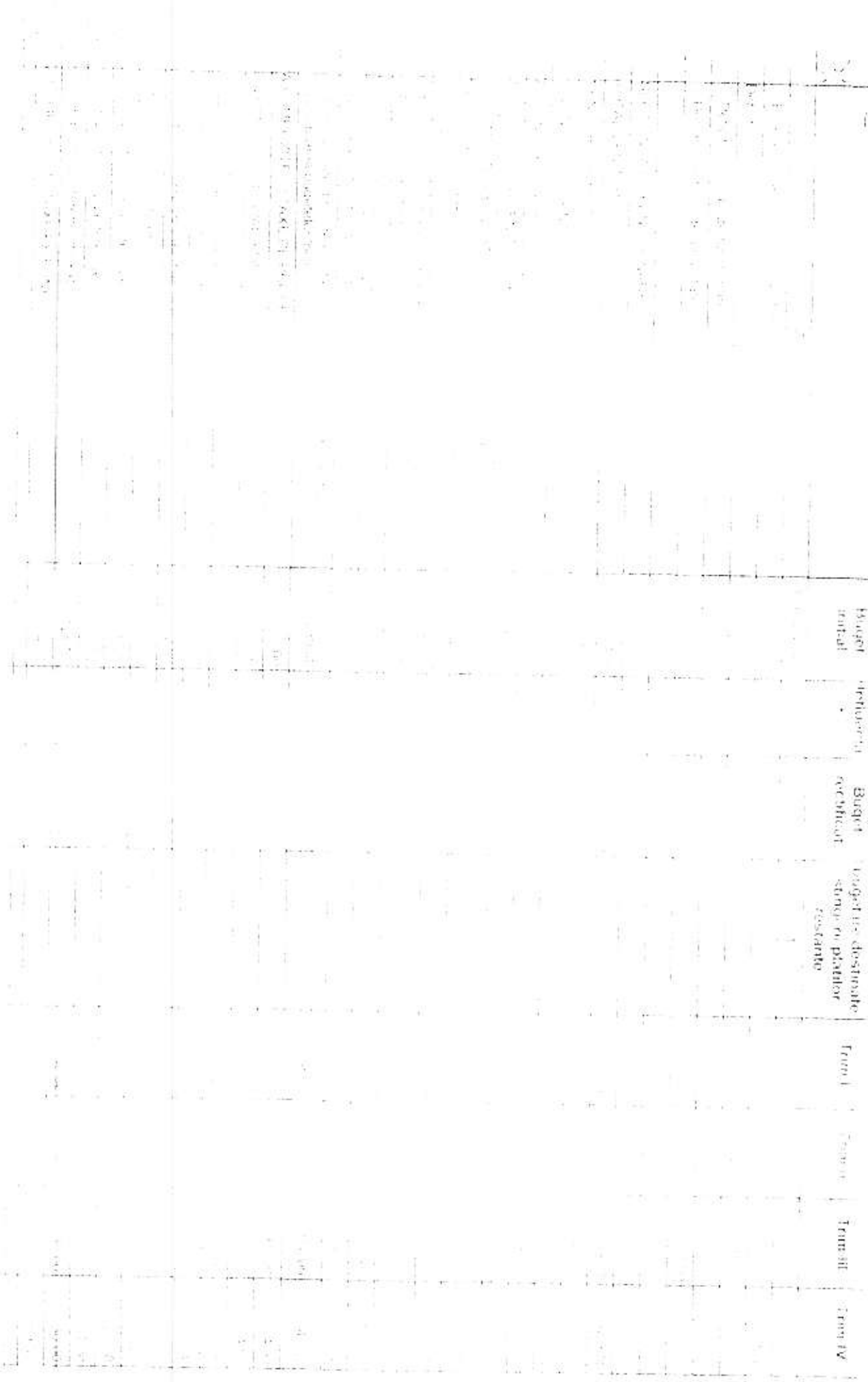
Budget  
de gestión  
de recursos

Tram I

Tram II

Tram III

Tram IV



Logo  
Inchicore

### CONJUGATE OPERATOR

Biology  
17016141
$$T^{\alpha} = T^{\alpha}(\mathbf{r}, \mathbf{v}, t) = T^{\alpha}(\mathbf{r}, \mathbf{v}, t) + \mathbf{v} \cdot \nabla \mathbf{r} T^{\alpha}(\mathbf{r}, \mathbf{v}, t) + \mathbf{v} \cdot \nabla \mathbf{v} T^{\alpha}(\mathbf{r}, \mathbf{v}, t) + \mathbf{v} \cdot \nabla \mathbf{v} T^{\alpha}(\mathbf{r}, \mathbf{v}, t)$$

Burger  
reaffirms

Chen, Y. and J. Chen  
Department of Statistics  
Shanghai University

Form 1

2004

—  
Tm

postmenstruale

Demographic

Information

Information

Budget  
initial

Information

Subject  
to review

Information  
budgetary  
structure  
planning  
control

Form I

Form II

Form III

Form IV

1000

[illegible]

B. J. G.

document credits  
signature destination  
signature position

[illegible]

16.12.11

100

Cost  
Indicator

Demographic indicator

Prevention indicator

Prevention indicator

Budget  
initial

Influenced

Budget  
received

do care credit  
signature descriptive  
signature pl. n. l. g.

From I

From II

From III

From IV

Development and growth

Prevalence of disease

Prevalence of disease

Coal indicator

Weight  
in lb

Portuguese  
+ 1

Blue  
rectangular

un care de  
bucatarie de sticlă  
stingentă publică  
resoluto

Form I

Form II

Form III

Form IV

Cod Indicator	
0.0	
0.1	
0.2	
0.3	
0.4	
0.5	
0.6	
0.7	
0.8	
0.9	
1.0	

# Demographic Data

Prevalence	Influenza	Breast Cancer	Heart Disease
0.0	0.0	0.0	0.0
0.1	0.1	0.1	0.1
0.2	0.2	0.2	0.2
0.3	0.3	0.3	0.3
0.4	0.4	0.4	0.4
0.5	0.5	0.5	0.5
0.6	0.6	0.6	0.6
0.7	0.7	0.7	0.7
0.8	0.8	0.8	0.8
0.9	0.9	0.9	0.9
1.0	1.0	1.0	1.0

# Prevalence Data

Prevalence	Tram I	Tram II	Tram III	Tram IV
0.0	0.0	0.0	0.0	0.0
0.1	0.1	0.1	0.1	0.1
0.2	0.2	0.2	0.2	0.2
0.3	0.3	0.3	0.3	0.3
0.4	0.4	0.4	0.4	0.4
0.5	0.5	0.5	0.5	0.5
0.6	0.6	0.6	0.6	0.6
0.7	0.7	0.7	0.7	0.7
0.8	0.8	0.8	0.8	0.8
0.9	0.9	0.9	0.9	0.9
1.0	1.0	1.0	1.0	1.0

Figure 1: Prevalence Data